

TARU PSA AZOT GAZI JENERATÖRÜ

İşletmenizde;
Azot kullanımınızda dışarıya
bağımlı olmaya SON !

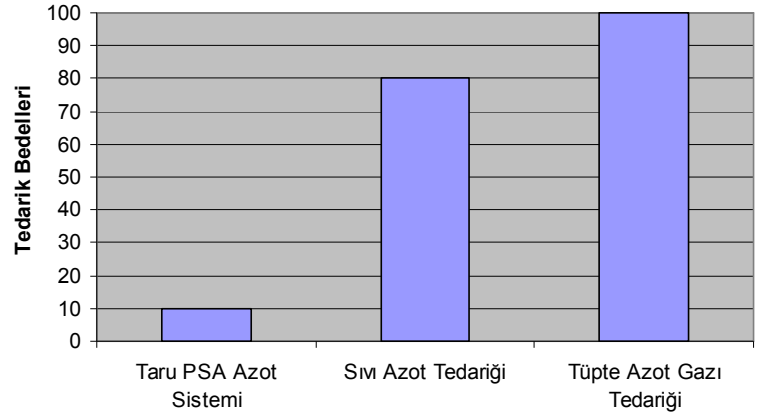
**Havadan azotunuzu kendiniz
üretin,
Dökme azotta %70, tüp azotta
%90 tasarruf edin**

Atmosferde maksimum % 78 oranında olan azot gazını, bir basınçlı kompresör ve kurutucu sonrasında konulan bir azot gazı jeneratörü sayesinde % 90 ila % 99.999 saflıkta elde edebilirsiniz. Azot gazı jeneratörü işletmenizde ekonomik, sürekli, sağlıklı ve zahmetsiz azot gazı sağlar.

PSA (pressure swing adsorption- basınçlı atlamalı moleküler elek) yöntemi ile çalışır. PSA yöntemi molekül çapında bir elek olup, herhangi kimyasal bir işlem bulunmamaktadır. Moleküler elek malzeme, havada bulunan oksijen gazını filtreleyerek, yüksek saflıkta azot gazı elde eder. 2 tüpten oluşan yapıda, bir tüpte saflaştırma gerçekleşirken, diğer tüpte yenileme (rejenerasyon) gerçekleşmektedir.



**AZOT GAZI TEDARİK YÖNTEMLERİ
KARŞILAŞTIRMASI**



Örnek Uygulama Noktaları :

- Yanıcı ve patlayıcı nesne ve sıvıların havayla temasını engellemek
- Oksijen ve rutubetten arındırılmış depolarda
- Sıvılardaki veya havadaki organik maddelerin üremesini engellemek
- Mekanik işlemlerde ısınan metallerin soğutulmasında

Uygulama Ala

- Metal Üretimi
- Üretim ve Yapı Endüstrileri
- Kimya Sanayi
- İlaç Sanayi
- Petrol Sanayi
- Kauçuk Sanayi
- Plastik Sanayi
- Gıda Sanayi
- Meşrubat Sanayi
- Sağlık Sektörü

Tedarik Yöntemleri

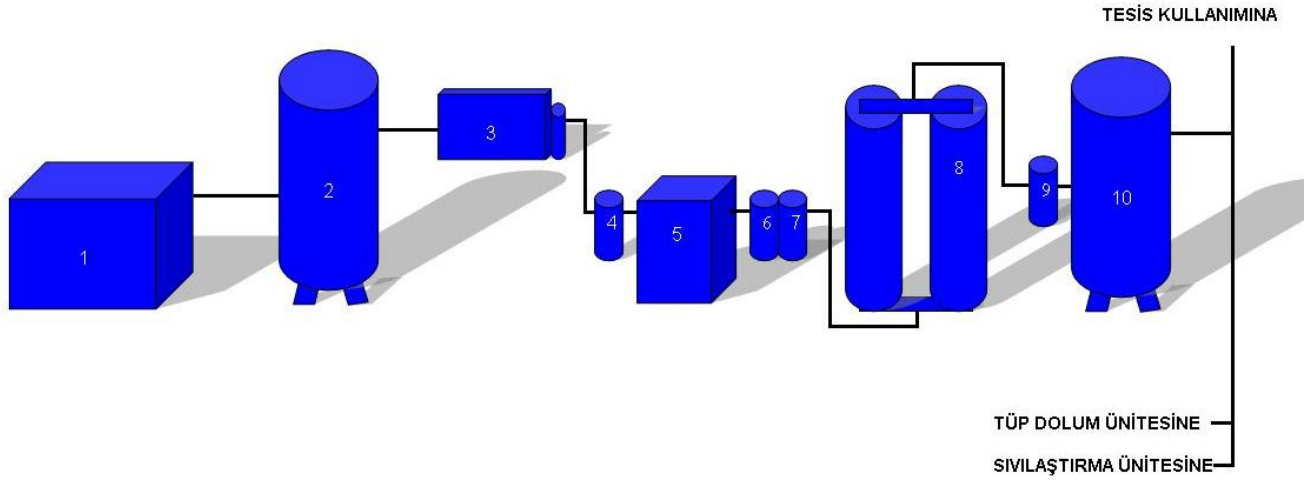
ÖZELLİKLERİ :

- Kolay montaj
- Düşük basınç kaybı
- Düşük işletme maliyeti
- Düşük hava ihtiyacı
- Yüksek çıkış basıncı
- Otomatik kısmi yükte çalışma
- Tam otomatik sistem
- Maksimum 7.5 barda azot gazı
- Tüm ortamlara göre tasarım
 - İç ortam
 - Dış ortam
 - Parçalı model
 - Denizaşırı uygulamalar
- OPSİYONELLER :
 - İstek üzerine konteyner kasasına paket modeller hazırlanabilir

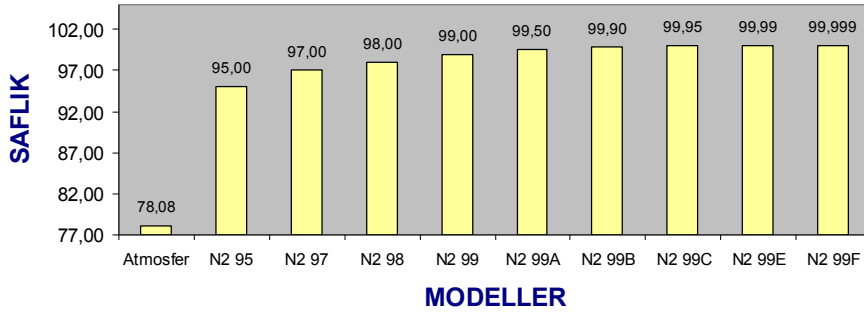


TEKNİK BİLGİLER

AZOT GAZI ÜRETİM TESİSİ ŞEMASI



TARU PSA AZOT GAZI JENERATÖRÜ ANA MODELLERİ VE SAFLIKLARI



Kontrol menüsü

MODELLER

| Saflık Purity | 95,00% | | 97,00% | | 98,00% | | 99,00% | | 99,50% | | 99,90% | | 99,95% | | 99,99% | | 99,999% | | Kütle Weight (kg) | ÖLÇÜLER DIMENSION L x W x H (m) |
|---------------|--------------------|----------|----------------|----------|----------------|----------|----------------|----------|----------------|----------|----------------|----------|----------------|----------|----------------|----------|----------------|----------|-------------------|---------------------------------|
| | N ₂ | Hava Air | N ₂ | Hava Air | N ₂ | Hava Air | N ₂ | Hava Air | N ₂ | Hava Air | N ₂ | Hava Air | N ₂ | Hava Air | N ₂ | Hava Air | N ₂ | Hava Air | | |
| MODEL | Nm ³ /h | | | | | | | | | | | | | | | | | | | |
| 6 | 2,3 | 4,5 | 1,8 | 4,1 | 1,6 | 3,8 | 1,2 | 3,4 | 1,0 | 3,0 | 0,6 | 2,5 | 0,5 | 2,4 | 0,3 | 1,9 | 0,2 | 2,2 | 65 | 600x300x1200 |
| 13 | 4,5 | 9,0 | 3,7 | 8,1 | 3,2 | 7,7 | 2,5 | 6,8 | 2,0 | 6,0 | 1,3 | 5,0 | 1,0 | 4,8 | 0,6 | 3,8 | 0,4 | 4,4 | 98 | 600x300x1200 |
| 32 | 11,3 | 23 | 9,2 | 20 | 8,0 | 19 | 6,2 | 17 | 5,0 | 15 | 3,2 | 13 | 2,4 | 12,0 | 1,5 | 9,6 | 1,0 | 10,9 | 230 | 700x700x1500 |
| 64 | 22,5 | 45 | 18,5 | 41 | 16,0 | 38 | 12,5 | 34 | 10,0 | 30 | 6,3 | 25 | 4,8 | 24 | 3,0 | 19 | 2,0 | 21,8 | 365 | 1000x1000x1700 |
| 96 | 33,8 | 68 | 27,7 | 61 | 24,0 | 58 | 18,7 | 51 | 15,0 | 45 | 9,5 | 38 | 7,2 | 36 | 4,5 | 29 | 3,0 | 32,8 | 450 | 1000x1000x2000 |
| 129 | 45,0 | 90 | 36,9 | 81 | 32,0 | 77 | 25,0 | 68 | 20,0 | 60 | 12,6 | 50 | 9,6 | 48 | 6,0 | 38 | 4,0 | 43,7 | 520 | 1200x1000x1600 |
| 161 | 56,3 | 113 | 46,2 | 102 | 40,0 | 96 | 31,2 | 84 | 25,0 | 75 | 15,8 | 63 | 12,0 | 60 | 7,5 | 48 | 5,0 | 54,6 | 590 | 1200x1000x1900 |
| 193 | 67,5 | 135 | 55,4 | 122 | 48,0 | 115 | 37,5 | 101 | 30,0 | 90 | 18,9 | 75 | 14,4 | 72 | 9,0 | 57 | 6,0 | 65,5 | 710 | 1200x1000x2100 |
| 257 | 90,0 | 180 | 73,9 | 163 | 64,0 | 154 | 50,0 | 135 | 40,0 | 120 | 25,2 | 101 | 19,2 | 96 | 12,0 | 76 | 8,0 | 87,3 | 970 | 1400x1300x2000 |
| 321 | 113 | 225 | 92,4 | 203 | 80,0 | 192 | 62,5 | 169 | 50,0 | 150 | 31,5 | 126 | 24,0 | 120 | 15,0 | 96 | 10,0 | 109 | 1190 | 1400x1350x2200 |
| 386 | 135 | 270 | 111 | 244 | 96,0 | 230 | 75,0 | 203 | 60,0 | 180 | 37,8 | 151 | 28,8 | 144 | 18,0 | 115 | 12,0 | 131 | 1420 | 1400x1350x2500 |
| 450 | 158 | 315 | 129 | 285 | 112 | 269 | 87,5 | 236 | 70,0 | 210 | 44,1 | 176 | 33,6 | 168 | 21,1 | 134 | 14,0 | 153 | 1680 | 1400x1350x2700 |
| 514 | 180 | 360 | 148 | 325 | 128 | 307 | 100 | 270 | 80,0 | 240 | 50,4 | 201 | 38,4 | 192 | 24,1 | 153 | 16,0 | 175 | 1940 | 1750x1700x2300 |
| 643 | 225 | 450 | 185 | 406 | 160 | 384 | 125 | 338 | 100 | 300 | 63,0 | 251 | 48,0 | 239 | 30,1 | 191 | 20,1 | 218 | 2400 | 1750x1700x2600 |
| 772 | 270 | 540 | 222 | 488 | 192 | 461 | 150 | 405 | 120 | 360 | 75,6 | 302 | 57,6 | 287 | 36,1 | 229 | 24,1 | 262 | 2900 | 2200x1400x2300 |
| 900 | 315 | 630 | 259 | 569 | 224 | 538 | 175 | 473 | 140 | 420 | 88,2 | 352 | 67,2 | 335 | 42,1 | 268 | 28,1 | 306 | 3400 | 2200x1400x2500 |
| 1286 | 450 | 900 | 369 | 813 | 320 | 768 | 250 | 675 | 200 | 600 | 126 | 503 | 96,0 | 479 | 60,2 | 382 | 40,1 | 437 | 4800 | 2000x1900x2800 |
| 1929 | 675 | 1.350 | 554 | 1.219 | 480 | 1.152 | 375 | 1.013 | 300 | 900 | 189 | 754 | 144 | 718 | 90,2 | 573 | 60,2 | 655 | 7200 | 2500x2250x2700 |
| 2572 | 900 | 1.800 | 739 | 1.626 | 640 | 1.536 | 500 | 1.350 | 400 | 1.200 | 252 | 1.006 | 192 | 958 | 120 | 764 | 80,2 | 873 | 9400 | 2900x2650x2800 |
| 3215 | 1.125 | 2.250 | 924 | 2.032 | 800 | 1.920 | 625 | 1.688 | 500 | 1.500 | 315 | 1.257 | 240 | 1.197 | 150 | 956 | 100 | 1.092 | 11800 | 3000x2650x2800 |
| 4180 | 1.463 | 2.926 | 1.201 | 2.642 | 1.040 | 2.496 | 812 | 2.194 | 650 | 1.950 | 410 | 1.634 | 312 | 1.556 | 196 | 1.242 | 130 | 1.419 | 15.600 | 3200x2800x3000 |
| 5145 | 1.800 | 3.601 | 1.478 | 3.252 | 1.280 | 3.072 | 1.000 | 2.700 | 800 | 2.400 | 504 | 2.011 | 384 | 1.915 | 241 | 1.529 | 160 | 1.747 | 19.000 | 3400x2800x3200 |
| 6430 | 2.250 | 4.501 | 1.847 | 4.064 | 1.600 | 3.840 | 1.250 | 3.375 | 1.000 | 3.000 | 630 | 2.514 | 480 | 2.394 | 301 | 1.911 | 201 | 2.183 | 23.600 | 3400x3000x3400 |
| 7715 | 2.700 | 5.401 | 2.217 | 4.877 | 1.920 | 4.608 | 1.500 | 4.050 | 1.200 | 3.600 | 756 | 3.017 | 576 | 2.873 | 361 | 2.293 | 241 | 2.620 | 28.200 | 3600x3000x3700 |

